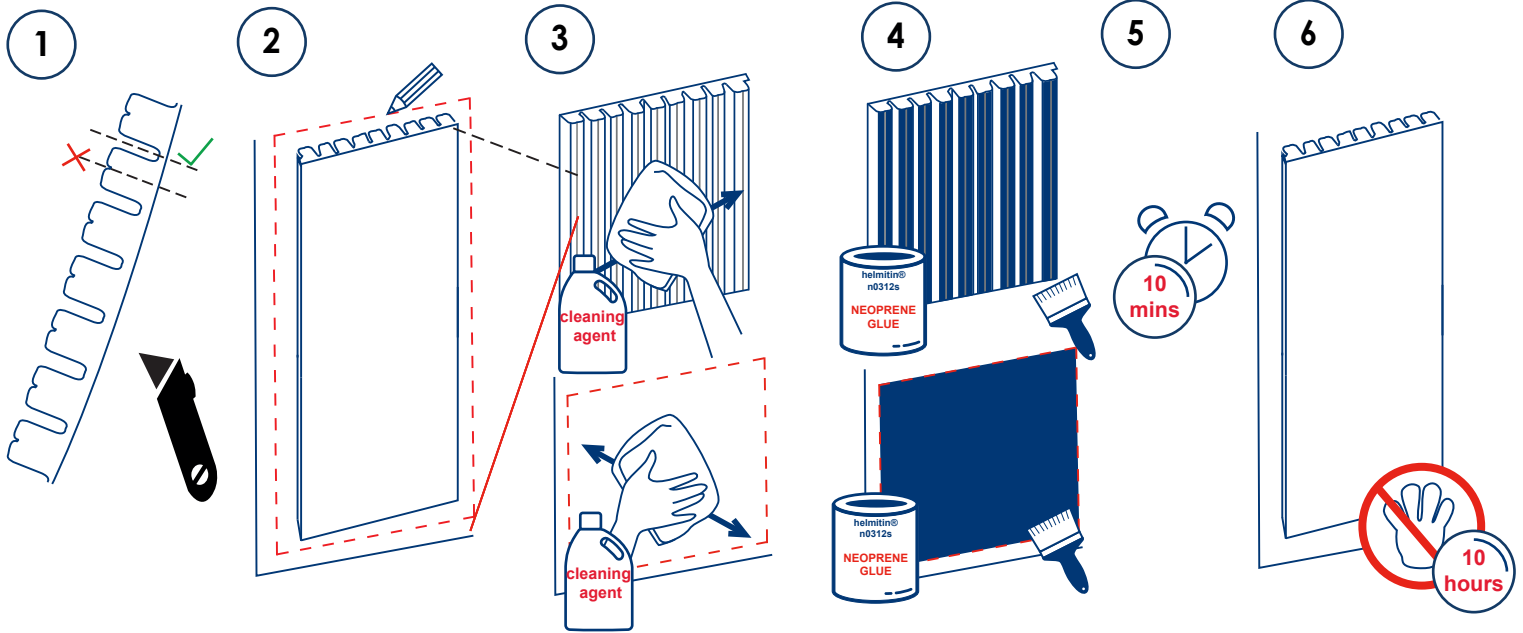


Instructions Pillar/Wall Guard – Smooth version for walls



EN Please watch the video before installing the wall guard, "Pillar Wall Guard (Smooth Version) Instruction Video for Walls". Please apply neoprene glue for a smooth wall only. For a non smooth, rough or textured wall a MS polymer glue should be applied.

- Step 1: Cut with a long and sharp Stanley knife to preferred length.
- Step 2: Put the panel on the wall and draw a line around it to determine positioning.
- Step 3: Clean the wall and the ribbed side of the panel with water and cleaning agent.
- Step 4: Apply the neoprene glue evenly to the wall and ribbed side of the panel, being careful to avoid smudging.
- Step 5: Wait for 8 to maximum 10 minutes until the glue is completely dry.
- Step 6: Install the panel from bottom to top. Apply enough pressure to the surface to ensure optimal adhesion.
- Step 7: Do not touch the panel for 10 hours after the installation.

Note: Do not install the panel below 15°C, in raining weather or weather with high humidity. Removing the panel may cause damage to the wall / surface. Make sure that all surfaces the pillar/ wall guard touches are clean.

NL Bekijk de video voordat u de wandbescherming installeert, "Installatievideo Paal- en Muurbescherming (Gladde Versie)". De muur moet stevig en compact zijn, met samenhangende pleister. Bij gladde muren past u een neopreen lijm toe. Bij een ruwe of niet gladde muur moet u hiervoor een MS Polymer lijm toepassen.

- Stap 1: Snij met een lang en stanley scherp mes op lengte.
- Stap 2: Zet het paneel op de wand en trek een lijn om het paneel om de positie vast te stellen.
- Stap 3: Reinig de muur met een reinigingsmiddel en reinig de geribbelde kant van het paneel met reinigingsmiddel.
- Stap 4: Verdeel de lijm gelijkmatig over het gehele paneel en binnen de getrokken lijnen van de muur om vlekken te voorkomen.
- Stap 5: Wacht 8 tot maximaal 10 minuten of tot de lijm volledig droog is.
- Stap 6: Installeer het paneel van onder naar boven. Breng paneel aan op het oppervlak. Druk stevig aan voor een optimale hechting aan op het oppervlak.
- Stap 7: Raak het paneel na installatie niet aan gedurende 10 uur.

Opmerking: Installeer het paneel niet bij temperaturen onder 15 °C bij regen of bij slecht weer. Het verwijderen van het paneel kan de muur / het oppervlak beschadigen. Zorg ervoor dat alle oppervlakken die de zuil/wandbescherming raakt, schoon zijn.

ES Por favor, mire el video antes de instalar el protector de pared, "Panel con pegamento de neopreno para paredes o esquinas". La pared debe ser sólida y compacta, con yeso cohesivo. Con paredes lisas se aplica un adhesivo de neopreno. En caso de que la pared sea rugosa o no esté lisa, aplique un adhesivo MS Polymer.

- Paso 1: Cortar con un cuchillo largo y afilado a la medida deseada.
- Paso 2: Coloque el panel en la pared y dibuje una línea alrededor para determinar su posición.
- Paso 3: Limpie la pared y el lado plano del panel con agua y un limpiador.
- Paso 4: Aplique el pegamento de neopreno uniformemente en la pared y en el lado plano del panel, teniendo cuidado de no manchar.
- Paso 5: Espere de 8 a 10 minutos como máximo hasta que el pegamento esté completamente seco.
- Paso 6: Instale el panel de abajo hacia arriba con la nervadura alineada verticalmente. Aplique suficiente presión sobre la superficie para asegurar una adhesión óptima.
- Paso 7: No toque el panel durante 10 horas después de la instalación.

Nota: No instale el panel a menos de 15 °C, en condiciones de lluvia o con humedad elevada. Retirar el panel puede dañar la pared / superficie. Asegúrese de que todas las superficies que tocan la protección de la columna/pared están limpias.

DE Bitte schauen Sie sich das Video an, "bevor Sie den Wandschutz installieren!" Matte mit Neoprenkleber für Wände oder Ecken. Die Wand muss fest und tragfähig mit einer ebenen Oberfläche gebaut sein. Bitte verwenden Sie einen Neoprenkleber für eine glatte Wand. Bei einer nicht glatten, rauhen oder strukturierten Wand sollte ein MS-Polymerkleber verwendet werden.

- Schritt 1: Schneiden Sie die Matte mit einem langen, scharfen Messer in das passende Format
- Schritt 2: Legen Sie die Matte an die Wand und zeichnen Sie eine Linie um die Matte.
- Schritt 3: Reinigen Sie die Wand und die gerippte Seite der Matte mit einem Reinigungsmittel
- Schritt 4: Tragen Sie genügend Klebstoff gleichmäßig auf der Wand und der gerippten Seite der Matte auf
- Schritt 5: Warten Sie 8 bis maximal 10 Minuten, bis der Klebstoff vollständig getrocknet ist.
- Schritt 6: Bringen Sie die Matte von unten nach oben an der Wand an, die Riffelung muss vertikal ausgerichtet sein. Verwenden Sie dabei genug Druck, damit die Matte gleichmäßig an der Wand haftet.
- Schritt 7: Berühren Sie die Matte nach der Installation 10 Stunden nicht.

Hinweis: Bringen Sie den Neoprenkleber nicht bei Temperaturen unter 15°C, bei Regen oder hoher Luftfeuchtigkeit an. Das Entfernen der Matte kann zu Schäden an der Wand/Oberfläche führen. Stellen Sie sicher, dass alle Oberflächen, die der Wandschutz berührt sauber sind.

FR S'il vous plaît regardez la vidéo avant d'installer la protection murale, "Panneau avec colle néoprène pour les murs ou les coins". Le mur doit être solide et compact, avec un plâtre adapté. A ne pas appliquer sur de la peinture laquée, un mur rugueux ou avec une texture particulière. Veuillez appliquer une colle néoprène pour un mur lisse uniquement. Pour un mur non lisse, rugueux ou texturé, une colle polymère MS doit être appliquée.

- Etape 1: Couper le panneau avec un couteau long et tranchant. Pour la largeur utilisez le périmètre + 3 cm. Couper exactement au milieu des rayures des deux côtés.
- Etape 2: Placer le panneau sur le mur et dessiner une ligne autour du panneau pour déterminer sa position.
- Etape 3: Laver le mur et le côté rayé du panneau avec de l'eau et un agent nettoyant.
- Etape 4: Appliquer la colle néoprène uniformément sur le mur et le côté rayé du panneau, être prudent afin d'éviter les bavures.
- Etape 5: Attendre 8 à 10 minutes maximum afin que la colle soit complètement sèche.
- Etape 6: Installer le panneau du haut vers le bas avec les côtés alignés verticalement.
- Etape 7: Ne pas toucher le panneau pendant 10 minutes après l'installation.

Note: Ne pas installer le panneau en-dessous de 15°C, par temps de pluie ou de forte humidité. Retirer le panneau peut provoquer des dégradations sur le mur / la surface. Assurez-vous que toutes les surfaces que la protection de poteau/ mur touche sont propres.



INSTRUCTION VIDEO



NEOPRENE GLUE



SABA CONTACT AAC

arte viva. child safety
kindergartens and schools

Keulenaar 6b
3961 NM Wijk bij Duurstede
The Netherlands

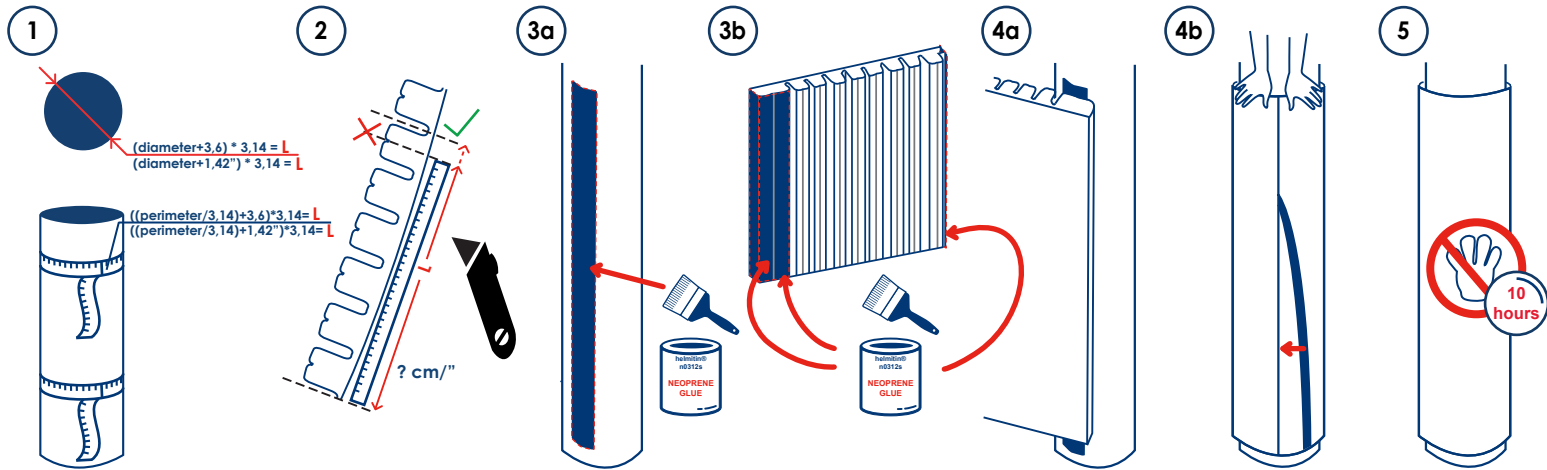
T +31 (0)343 57 69 54
E info@arteviva.nl
I arteviva.com



8 716575 001527

0321/A4

Instructions Pillar/Wall Guard – Smooth version for pillars



EN For round pillars only

Please watch the video before installing the pillar guard, 'Panel with Neoprene Glue for round pillars'.

- Step 1: Measure the perimeter of the pillar at two spots. And CALCULATE the length:

$$((\text{perimeter}/3,14)+3,6)*3,14 = L$$

OR when you know the diameter:

$$(\text{diameter}+3,6) * 3,14 = L$$

- Step 2: Cut the panel with a sharp knife to length. For the width use the CALCULATED perimeter, Cut precisely in the middle of the deep groove at one side only.

- Step 3a: Add a vertical glue stroke to the pillar.

- Step 3b: Apply the neoprene glue evenly to both edges and one vertical line on the back of the pillar guard (see 3 arrows picture 3B).

- Wait for 8 to maximum 10 minutes until the glue is completely dry.

- Step 4a: After 8 minutes please press the vertical line with glue of the sheet on the vertical line with glue on the pillar.

- Step 4b: Install the panel around the pillar. Press the edges firmly together going from top to bottom. The ribbings should always face the pillar!

- Step 5: Do not touch the panel for 10 hours after the installation.

Note: Do not install the panel below 15°C, in rainy weather or weather with high humidity.

NL Alleen toepasbaar op ronde pilaren

Bekijk de video voordat u de wandbescherming installeert, 'Paneel met neopreenlijm ronde pilaren'.

- Stap 1: Meet de omtrek van de pilaar op 2 plaatsen en bereken de breedte:

$$((\text{omtrek}/3,14)+3,6)*3,14 = L$$

OF u kunt de diameter gebruiken:

$$(\text{diameter}+3,6) * 3,14 = L$$

- Stap 2: Snij met een scherp mes het paneel op lengte. Voor de breedte gebruikt u de BEREKENDE omtrek en snijdt u aan één kant precies door het midden van de diepe gleuf.

- Stap 3a: Smeer een verticale lijmstrook aan op de pilaar.

- Stap 3b: Verdeel de neopreenlijm gelijkmatig op beide zijanten en één strook op de achterkant van de pillar guard (zie de 3 pijlen bij 3B).

- Wacht 8 tot maximaal 10 minuten of tot de lijm volledig droog is –

- Stap 4a: Breng na 8 minuten de verticale lijmstrook van de pillar guard aan op de verticale lijmstrook op de pilaar zelf.

- Stap 4b: Installeer het paneel om de pilaar heen. Beide zijanten stevig tegen elkaar aandrukken van boven naar beneden, met ribbels altijd aan de binnenkant in verticale richting.

- Stap 5: Raak het paneel na installatie niet aan gedurende 10 uur.

Opmerking: Installeer het paneel niet bij temperaturen onder 15 °C bij regen of bij slecht weer.

ES Solo aplicable a columnas redondas

Por favor, mire el video antes de instalar el protector de columnas, 'Panel con pegamento de neopreno para pilares redondos o cuadrados'.

- Paso 1: Mide el perímetro del pilar en dos puntos. Y calcula la longitud:

$$((\text{perímetro} / 3,14) + 3,6) * 3,14 = L$$

O cuando conoces el diámetro:

$$(\text{diámetro} + 3,6) * 3,14 = L$$

- Paso 2: Cortar el panel con un cuchillo largo y afilado al tamaño elegido. Para el ancho use el perímetro calculado, corte con precisión en el medio de la ranura profunda en un solo lado.

- Paso 3a: Aplica un trazo de pegamento vertical al columna.

- Paso 3b: Aplica el pegamento de neopreno uniformemente en los bordes cortados del panel y en una línea vertical en la parte posterior de la protección del pilar (consulte la imagen de 3 flechas 3B).

- Espere de 8 a 10 minutos como máximo hasta que el pegamento esté completamente seco.

- Paso 4a: Después de 8 minutos presione la línea vertical con pegamento de la hoja en la línea vertical con pegamento en el pilar.

- Paso 4b: Instale el panel alrededor del pilar. Presione los bordes firmemente juntos yendo de arriba a abajo. ¡Las nervaduras siempre deben mirar hacia el pilar!

- Paso 5: No toque el panel durante 10 horas después de la instalación.

Hinweis: Installieren Sie den Säulenschutz nicht unter 15 °C bei Regenwetter oder Wetter mit hoher Luftfeuchtigkeit.

DE Nur für runde Säulen

Bitte schauen Sie sich das Video an, bevor Sie den Säulenschutz installieren, 'Matte mit Neoprenkleber für runde Säulen'.

- Schritt 1: Messen Sie den Umfang der Säule an zwei Stellen. Und BERECHNEN Sie die Länge: $((\text{Umfang} / 3,14) + 3,6) * 3,14$

$$(\text{Durchmesser} + 3,6) * 3,14 = L$$

ODER wenn Sie den Durchmesser kennen: $(\text{Durchmesser} + 3,6) * 3,14 = L$

- Schritt 2: Schneiden Sie dem Säulenschutz mit einem scharfen Messer zu. Verwenden Sie für die Breite den BERECHNETEN Umfang. Schneiden Sie nur auf einer Seite des Säulenschutzes genau in die Mitte der Rippen.

- Schritt 3a: Zeichnen Sie einen vertikalen Leimstrich auf die Säule.

- Schritt 3b: Tragen Sie den Neoprenkleber gleichmäßig auf beide Kanten und eine vertikale Linie auf der Rückseite des Säulenschutzes auf (siehe 3 Pfeil, Bild 3B).

- Warten Sie 8 bis maximal 10 Minuten, bis der Kleber vollständig trocken ist.

- Schritt 4a: Nach 8 Minuten drücken Sie die vertikale Linie mit Klebstoff des Säulenschutzes auf die vertikale Linie mit Klebstoff auf der Säule.

- Schritt 4b: Installieren Sie den Säulenschutz um die Säule. Drücken Sie die Kanten von oben nach unten fest zusammen. Die Rippen sollten immer der Säule zugewandt sein (siehe Bild 4a)!

- Schritt 5: Berühren Sie den Säulenschutz nach der Installation 10 Stunden lang nicht.

Note : Ne pas installer le panneau en-dessous de 15°C par temps de pluie ou de forte.

FR Seulement applicable sur les piliers ronds.

Regardez la vidéo avant d'installer la protection du poteau 'Panneau avec de la colle néoprène pour les poteaux ronds ou carrés'.

- Etape 1 : Mesurez le périmètre du poteau en deux points et CALCULEZ la longueur:

$$((\text{périmètre}/3,14)+3,6)*3,14 = L$$

OU si vous savez le diamètre :

$$(\text{diamètre}+3,6) * 3,14 = L$$

- Etape 2: Coupez le panneau avec un couteau long et tranchant. Pour la largeur utilisez le périmètre calculé. Coupez exactement au milieu des rayures des deux côtés.

- Etape 3a : Ajoutez un trait de colle vertical au pilier.

- Etape 3b : Appliquez la colle néoprène uniformément sur les bords coupés du panneau et une ligne verticale à l'arrière du panneau.

- Attendez 8 à 10 minutes maximum afin que la colle soit complètement sèche.

- Etape 4a : Après 8 minutes, appuyez la ligne du colle verticale du panneau sur la ligne verticale du colle du pilier.

- Etape 4b: Installez le panneau autour du poteau. Appuyez fermement sur les bords en allant du haut vers le bas. Le côté nervuré doit être à l'intérieur.

- Etape 5 : Ne pas toucher le panneau pendant 10 heures après l'installation.

Note : Ne pas installer le panneau en-dessous de 15°C par temps de pluie ou de forte.



NEOPRENE GLUE



SABA CONTACT AAC

